

卓越 Advantage

海天国际最新资讯

海天国际客户杂志 | 第26期/2022

技术恰到好处



2+6 全球区域总部

80+ 个销售和服务伙伴

30,000+ 个客户

联系方式:

中国

亚洲

美洲



欧洲

非洲

澳洲



目录

12/13



荷兰 Emperor Mouldings
 作为Emperor Mouldings的负责人，马滕 (Maarten) 和彼特 (Peter) 兄弟对全新一代注塑机敞开怀抱，其专业、高效、轻松等优点，为平衡工作与生活，带来焕然一新的体验。

14/15



美国 Hardcoat Technologies
 Hardcoat Technologies将“技术恰到好处”发挥到了极致，成功完成了极具挑战性的汽车光学成型项目。

16/17



中国 华丰密封件科技
 临沂华丰密封件科技有限公司 (以下简称“华丰”) 不惧转型，持续拓展行业新方向，与海天携手合作，突破低端制造链，向“微笑曲线”两端延伸。

20/21



中国 东风日产
 海天准确把握汽车行业市场脉搏，以客户价值为核心，为东风日产推出了汽车行业专用注塑成型方案，助力东风日产全面提升汽车塑料件质量与性能，驶向发展的“快车道”。

04 全球化视野 本地化支持
 海天国际重新定义及时响应及可靠交付

12 智造恰到好处
 访荷兰Emperor Mouldings

18 服务恰到好处
 访墨西哥 AVID International Molding Solutions

06 技术恰到好处
 塑造未来生活
 K2022现场展示方案

14 迎难而上，塑造更多可能
 访美国 Hardcoat Technologies

20 合作恰到好处
 海天携手东风日产，紧密合作

10 海天智联
 科技赋能·智联未来

16 不畏转型，传统制造迈进之路
 访临沂华丰密封件科技有限公司

22 WE CARE
 点亮能源灯塔，构建绿色制造

技术恰到好处



出品详情

发行机构
 海天国际控股有限公司
 浙江省宁波市北仑区小港海天路1688号
 E-Mail: haitian@mail.haitian.com

最新资讯



海天高端数控机床智能化生产基地应用

海天助力新能源汽车行业发展

随着人们对气候问题和环境保护日益关注，新能源汽车浪潮势不可挡。这不仅对新能源车零部件的需求突飞猛进，而且对相关加工设备提出了更高要求。

为了在成本、质量和效率方面具备竞争优势，自动化生产和精益管理至关重要。通过紧密的内部协作，海天在深耕新能源汽车领域的过程中，取得了丰硕的成果。

例如，在重庆美利信科技的车间内，海天金属压铸机已广泛应用于超大结构件的整体解决方案。该方案结合了铆接、冲压、焊接、锻造和其他制造工艺，用于生产其核心零部件，实现了质量与效率的全方位提升。

海天精工量身定制了一批CNC用于核心部件制造，包括新能源车的动力总成-电机、控制单元、电池。其大规模解决方案专注于核心部件的加工，如CTC (电池底盘一体化)、控制单元、电机外壳、前后梁、防撞梁等，生产品质再上新台阶。这些“海天方案”凭借卓越的产品质量以及完善的售后服务体系，为新能源汽车的精密制造提供了有力支撑。

在全球新能源汽车市场风起云涌之际，数字化、模块化、轻量化等技术创新意味着未来高质量发展的新动能。海天将可持续价值和资源节约相结合，提供高效协同的整体解决方案助力全球新能源汽车革命性发展。



高效沟通
快速交付
及时响应

2+6
HAITIAN WORLDWIDE

全球化视野 本地化支持

海天国际重新定义及时响应及可靠交付

快速的响应、可靠的交付是海天国际一以贯之的理念。我们遍及全球的自有场地、物流体系和服务伙伴相辅相成，发挥着重要作用。

港口拥堵、供应链中断、全球物流网络充斥着诸多不确定性。近年来，随着新冠疫情的持续以及局部政治局势的紧张，使得供应质量并没有真正好转。由于海天集团内部产业协同性的不断提升，海天国际多年前就已开始重新思考和布局物流问题，并结合自身的优势和发展实际，制定了“2+6”发展战略。

2+6 = 高效沟通、快速交付、及时响应

“2+6”代表着海天在全球核心市场的布局。而这一发展战略的重要性和作用正在逐渐显现。其中，国内的宁波和顺德总部，分别覆盖华东和华南等主要市场；通过国内两大总部，展开大规模的研发、制造和装配。此外，在新加坡、日本、印度、德国、土耳其和墨西哥分

别设立海外区域总部。以这6个海外区域总部为中枢，协同区域内的营销、制造以及丰富的应用服务体验等活动。通过在各区域内构建制造基地，将使得海天能发挥集团各产业的制造优势，结合当地客户的个性化需求，实现更加高效的制造和交付。更重要的是，通过区域总部的设立，构建起与当地客户之间的更加高效的沟通平台，从而为本地化、个性化的客户需求提供更及时的响应和支持，真正实现“全球化思维，本地化支持”的理念。

通过设立海天直属的区域总部、制造基地、应用和服务体验中心，再结合遍及全球60多个国家和地区的经销商网络，海天可为全球客户提供围绕产品全生命周期的优质供应和服务支持——从最开始的产品交付，到现场的个性化服务、产品体验、丰富的技术与应用支持等。



查看更多

<http://haitianinter.com/en/2022/10/09/haitian-worldwide/>



“我们已经在集团内构建了产业生态链，为集团旗下各产业的可持续发展，提供源源不断的创新力支撑。”

产业相关 协同发展

通过50余年的深耕发展，海天已经从单一品类的机械产品供应商，发展为注塑机、数控机床、压铸机、驱动系统及智能制造于一体的海天机械产业生态链。

通过设立海天研究院，专注于机械领域前沿技术、创新材料及工艺技术的研发，为集团旗下各产业的可持续发展提供源源不断的创新力支撑。

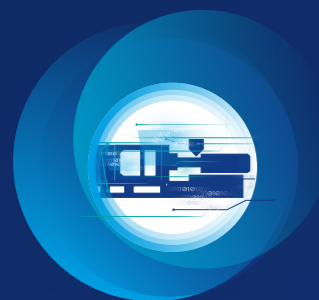
此外，结合自身在机械制造领域的深厚经验与沉淀，海天可为客户提供从智能生产线到智能工厂的一站式贴心服务，包括整体规划、自动化系统、辅机及配套设备、数字化解决方案等。

未来，海天将持续致力于成为制造业客户在智能制造领域的合作伙伴和系统集成供应商，为客户提供完善的交钥匙解决方案，为客户的高效生产创造更多价值。



海天集团总裁张剑鸣在新加坡区域管理中心成立大会上发言

技术恰到好处



智能



灵活



可持续

塑造未来生活

高效、节能的产品为您持续带来卓越的竞争优势

现代制造业对节能、效率及可靠性，甚至环保、可持续性的要求与日俱增。而数字化、智能化更是塑料加工行业未来发展的关键所在。

近年来，海天国际持续推动其注塑机产品及相关系统集成领域的技术提升与优化，突破发展瓶颈，以更加成熟、稳定、可靠的智能化技术，赋能制造业客户可持

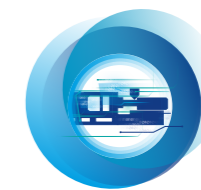
续发展。一方面，公司加大与知名科研院校在此领域的广泛合作，加速技术研发进度，另一方面我们通过广泛的实践对智能化功能进行持续的改进与升级。无论是海天或长飞亚品牌的注塑机，都能实现现代化制造系统的高效集成。此外，借助4G公网等技术，我们将为客户提供远程支持等功能(目前仅限于中国)。

智能技术

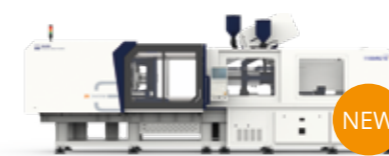
- ✓ 智能化注塑机
- ✓ 基于Motion Plus的智能化功能
- ✓ 软硬件领域的持续提升

随着现有的产品线已几乎可全面覆盖塑料加工领域，海天国际正竭力推动技术平台的全面升级。在本次K展上，海天国际将展出五套应用方案，其中更是包括两台欧洲首秀机型，全面展示海天及长飞亚品牌在塑料加工领域的广泛应用。此外，海天国际还将展示其具有智能化功能的应用，例如全新推出的智能能耗管理功能。该功能将帮助客户实现高效的能耗监控和分析，随着后续功能的开发与更新，客户能够实现更加便捷的能耗分析与管理，实现更优的节能效果。

除此之外，其他智能功能例如智能工艺优化、智能合模力优化等诸多功能更在陆续开发中，将搭载于即将问世的全新一代机型中。除了持续推进智能化功能的开发和应用外，海天国际还将致力于在不额外增加客户成本的前提下，让客户能享受这些智能化功能所带来的便利，进一步提升市场竞争力。



现场展示方案 2022



长飞亚ZE-M系列 民品行业多组份应用

展机亮点: 采用背负式电动多组份解决方案, 结构紧凑、节省空间;可高度灵活地集成自动化系统;易于到达模具区域, 可灵活兼顾单组份或多组份应用。现场展示方案结合了4+4模具转轴技术, 生产ABS/TPE材质的斯坦利卷尺壳体, 其中包含可循环的ABS材料。



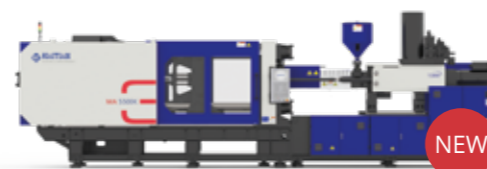
长飞亚ZE系列 医疗行业应用

展机亮点: 采用电动洁净医疗解决方案, 内置伺服液压系统, 注射速度最高可达500mm/s, 成型周期短。搭载Petek层流罩, 现场展示医用弹簧零件生产, 原料为PP。



长飞亚JE系列 汽车行业应用

展机亮点: 采用混合动力二板式解决方案, 锁模力范围从3,600至33,000kN, 规格齐全、应用范围广, 专门为汽车行业、白色家电等对产品质量要求更高的行业而开发。现场展示德国跑车支架的生产, 采用PP GF30可循环原料, 并在现场回收制品以供后续使用。



海天MA/K系列 超高速薄壁包装应用

展机亮点: 采用超高速薄壁包装行业解决方案, 最高注射射速可达1,000mm/s, 独创“闪压式”直驱注射结构设计, 搭载超导加热系统, 温控精准, 能耗低。现场展示25g的超薄壁食品包装盒及盖的生产, 材料为PP, 结合模内贴标技术。



海天JU III系列 物流行业应用

展机亮点: 为大型制品量身定制的二板式解决方案, 具有超大的容模空间且占地空间小, 广泛的合模力覆盖范围(从4,500到66,000kN不等), 搭载高效伺服节能的动力系统。现场展示采用HDPE和利乐可循环材料混合制造果箱。

灵活集成

- ✓ 管工厂/云服务
- ✓ 开放式集成(可兼容OPC UA/EUROMAP/GB/T)
- ✓ 灵活集成智能制造系统



我们的智能化注塑机标配了灵活的开放式集成功能，无论是海天或是长飞亚品牌注塑机，均可选配OPC UA接口，基于EUROMAP标准信息模型或定制化信息模型，实现与复杂的智能制造单元、自动化系统、第三方MES系统之间的灵活集成。目前，在EURMOMAP83通

用协议的基础上，我们的设备对智能化生态的兼容在逐步建立，(如EUROMAP77、79、82.1、82.2、82.3)，以及国家标准GB/T39483.1-2020、GB/T 39483.2-2020等标准。“灵活、开放”是我们在持续推动技术升级和优化过程中的核心理念。

可持续发展

- ✓ 优化的驱动技术、实现更高节能效率
- ✓ 行业及应用导向型解决方案
- ✓ 低碳理念及可降解材料的应用



如何应对气候变化及可持续发展是全球制造业关注的焦点。作为行业的领导者，海天国际更是将履行社会责任、保护环境、实现资源节约利用作为研发工作中的重点。

降低设备的碳排放率，并为创新型材料、可循环材料的使用提供高效的解决方案。

一方面，我们将持续投入节能型驱动技术的研发，进一步提升注塑机的节能效率。另一方面，我们将持续

此外，我们将一如既往地以客户为中心，与时俱进，持续为客户提供应用导向型的解决方案，为一些创新型产品的应用提供“海天”路径，实现“塑”造未来的目标。



Icon
GROUP
Manufacturing the future

全新：欧洲MES服务合作伙伴

ICON S.R.L.是我们欧洲地区的MES服务合作伙伴。ICON MES可兼容各种机械设备，包括各类全新及已有设备。根据可用的通讯接口，该系统可实现生产过程、工艺数据、工况参数及警报的实时监控。工艺表格及工单信息可根据工业4.0的指向性要求传输至设备。





坚持不懈地扩大服务范围

除了三大核心业务之外，海天智联正日益发展为塑料加工企业的整体合作伙伴。看起来，他们似乎想与长飞亚和海天的专家团队竞争。

恰恰相反，当涉及到生产规划时，海天智联更接近客户的实际生产，因此能为应用和工艺的优化提供支持。我们绝不是在与海天国际进行竞争，而是产生了高度的协同效应和高质量的团队合作。

方法是什么？

首先，我们与客户一起确定项目现场的生产目标，明确包括期望产量、可用物料在内的核心数据。机器工艺参数，模具参数，材料特性为工艺优化提供了基础。例如，模流优化能使最终的零件质量得到了优化。在超级云仿真（一种突破性的CAE仿真）的帮助下，我们能够精准地分析材料流动并提供相应的优化措施。一旦工艺流程得到优化，我们便能节约能源和资源，提高效率。根据企业规模及生产需求，我们可将整个生产过程与我们的管工厂或MES系统HIGH-NET相连接。此外，我们我们也能提供工厂监控、调度和任务管理、质量控制、工艺云存储、工厂和模具维护、数据报

告及其他功能。

因此，海天智联正在成为所有塑料加工企业的智能指导？

海天智联是整体方案提供商，在各个领域上有很高的专业水平，并能看到客户各自的行业要求。当我们进行管理优化时，系统性的工作是次要部分。70%的工作是管理本身，包括建立和维护新的系统、执行和监督高效智慧生产。这会是个长期和持续管理的过程，我们已经准备好了。

科技赋能·智联未来



在海天智联的背后，由工程师和IT专家组成的创新团队正在为数字化和系统联网提供智能解决方案。从智慧工程到各种智能产品，创新团队能为制造业提供一站式解决方案和应用指导。

智慧工厂、先进制造、科技创新——工业巨头运用强大的核心技术，在全球制造业中建立起独特的竞争优势。在此过程中，系统联网和控制技术已成为成功的基石，而这也是海天智联的核心业务。

从项目咨询到整厂规划（管道、周边设备、生产设备、机器人自动化系统、智能仓储系统、管工厂软件、完整的MES系统等），从技术实施到应用支持，海天智联专

业、充满活力的团队能帮助企业一站式建立智慧工厂体系。

这意味着，塑料加工企业能根据其个性化需求，在实现智能网络化工厂的过程中获得全方位的支持。海天驱动的海迈克机器人及自动化系统在现代物流、工艺和生产环境的规划和落地方面成为重要支柱。

1

- 生产目标
- 工艺参数
- 模具参数
- 材料特性

规范和参数

2

工艺优化，提高零件质量

3

提升效率、能源和资源状况

马滕·凯伊泽 (Maarten Keijzer) 表示：“ZE电动注塑解决方案完美契合了我们的理念：技术恰到好处，带来恰如其分的产品。在我们眼中，其性价比也无可挑剔。首台90吨锁模力的ZE设备，已经无故障运行了超过六百万次循环。”



高效：生产车间中的ZE



首个由PLA原料制成，已获认证的可降解卡环



持续改进：马克·沃特鲁斯 (Mark Waterreus) 与马滕兄弟交谈

智造恰到好处

访荷兰Emperor Mouldings



作为Emperor Mouldings的负责人，马滕 (Maarten) 和彼特 (Peter) 兄弟对全新一代注塑机敞开怀抱，其专业、高效、轻松等优点，为平衡工作与生活，带来焕然一新的体验。长飞亚ZE系列通过赋能客户，帮助他们找到塑料加工降本增效的核心竞争力，开发出卓有成效的注塑方案，并推动车间自动化智慧生产。

马滕从小在父母的注塑企业长大，耳濡目染下，他很想就独立经营一家注塑公司。回想起来，后来父亲卖掉他的公司，这不失为明智之举，因为马滕终要另起炉灶。2019年开始，他就付诸行动着手创立公司。从起初的独自一人运营，到2022年以后，他的兄弟彼得也投身其中。

他们从一开始就有清晰的规划：尽可能长时间内不雇佣员工，但要最大限度地提升产能。到目前为止，他们两个人依然足以掌控车间运营。公司制品主要用于农业生产，最终客户为温室大棚农户。另外，公司也提供日用品和技术部件。归根到底，其始终专注于小微制品的大批量生产。因此，高效的生产流程，易于制造的产品，含金量十足的自动化工艺，以及工作与生活平衡，对他们来说非常重要。马滕：“在父亲的厂子里，我确实学到了很多，但是我有自己的想法。‘苦尽甘来’这种说法，在过去可能有其合理性，但是在今天，我们有更好的选择。在数字时代，更容易设计出高效、精益的制造工艺和工序流程。”他说：“最近推出的

纸箱自动贴片工艺就是一个很好的例子，机器人为我们节省了很多宝贵时间。”他们还在考虑AGV取件，它可以在晚上将整盒纸箱从成品仓中取出，从而增加生产件数。

价值增长和拓展

自2019年成立以来，Emperor Mouldings在产能、营业额、设备等方面稳步增长。“如果需求依旧存在，那么原地踏步就毫无意义。”凯伊泽兄弟表示，“但始终要设定目标，并保持合理规划。”不过，他们还透露，增长通常不是大目标；相反，他们关心的是“极限挑战”，即依靠现有设备，通过他们两个人来实现产能最大化。“在我们的车间里足够容纳8台机器，两个人完全可以实现管理。但如果市场需要更多产能，我们非常期待看到凭借我们两人的力量，能做到多少产能。”

基于此，增长的前提是优化工艺以获得最大效率。将循环周期时间缩短到极致，24/6不间断运行，最大限度稳定生产，以此来重点实现——简单小微制品的大批量生产。

因此，他们调校了设备，并设置相应的制造精度。目前，车间共配置5台ZE电动注塑机，4台锁模力为900 kN，1台则是1200 kN。所有设备都集成了Sepro Robotics。模具采用PSG的外部热流道系统，如果预塑装置的温度过高，则特殊停机程序会进行处理，这些措施保证了

其生产接近零故障。引用马滕的原话：“到2022年为止，我们只有一箱不合格的产品。”

应对能源成本压力

虽然这家年轻的公司在新冠疫情下表现出色，但能源危机对其核心业务——荷兰农业造成了更为严重的影响。最迟在明年冬天，能源价格上涨可能会打垮许多大棚农户。“我们的仓库已经满了，目前市场已经饱和。这意味着我们的设备开机率只有40%，因为农业正遭受能源价格上涨的冲击，许多终端客户已经宣布，他们将在这个冬季关闭温室大棚。”尽管如此，兄弟俩还是在恶劣的形势面前愈加冷静：“危机中往往蕴含着机会。到目前为止，我们已经充分释放了产能，现在我们正利用市场萧条的时间段来获得新的客户。虽然公司内部项目已经滞后，但我们很高兴可以拥有更多闲暇家庭时光。”

当然，不断上涨的能源成本也让他们在注塑业务中，感觉到了寒意。但是严格执行电动注塑的决定，以及只针对小微制品的低注射重量生产，使他们的能源消耗保持在限制范围内。不管在任何情况下，他们都会持续优化注塑工艺，最大限度地节约能源，尽可能降低碳排放。

除此之外，他们还致力于持续的生产自动化，来助力关键词“效率提升”的实现。“在这种高效生产模式下，

长飞亚电动注塑机对我们帮助极大。我们父亲的液压机在使用时，仍然需要一定时间进行暖机，直到油温合适，而且还得清理一些废料。而我们在周一早上启动ZE，直到周六晚上才关停，它们和Sepro的Success系列是理想的搭配。从第一个制品成形开始，整个生产过程就没有出现过问题。”马滕介绍道。

他认为，提高效率的另一个要点是原料优化工艺。在这方面，他在之前的原料供应工作中获得了宝贵的经验：“我们的注射装置都配备了常闭喷嘴，因此我们可以在能耗最大的塑化过程中，最大限度地实现复合动作。每节省一秒钟都会对能源成本产生直接影响。”

除了致力于节能和提效外，他们在生产方面的可持续性也同样始终如一。从开始的100%原料开始，它们现在几乎是100%可回收、可降解材料。

问及近期有什么愿望时，他们的答案相当实在：“离开公司两天，但车间继续生产”——这就他们的愿望。当然，他们也很清楚未来的挑战，并希望直面这些挑战。谁知道呢，“也许我们会成为欧洲最小的智能工厂。”



查看更多

<http://haitianinter.com/en/2022/10/09/production-to-the-emperor-mouldings/>





迎难而上, 塑造更多可能

Hardcoat Technologies将“技术恰到好处”发挥到了极致, 成功完成了极具挑战性的汽车光学成型项目。



Hardcoat Technologies成立于2014年, 位于美国田纳西州诺克斯维尔市, 是汽车照明部件的二级供应商, CEO为尼克·斯特芬斯(Nick Steffens)。该公司主要从事照明灯、行驶灯、雾灯等PC透镜注塑成型, 这些产品经过热硬涂层处理, 具有耐久性和耐刮擦性。此外, 公司产品还包括汽车光带、车载照明等其他灯具。合作客户包括SL Tennessee、Truck

Lite、Rebo Lighting and Electronics、Hicks Plastics/Motech等。

这些制品广泛用于GMC Sierra、Ram、别克Enclave SUV、雪佛兰Malibu、福特F-150等汽车品牌。在创业阶段, 该公司从2017年到2019年业绩增长了三倍, 从2019年到2022年又翻了一番。强劲的业绩增长推动了两千余平方米的新生产车间的建设。2022年新厂房正式投产后, Hardcoat Technologies又从海天国际在美国及加拿大的独家经销商Absolute Haitian团队处购买了10台注塑机。目前, 车间共有7台MA伺服液压机, 2台ZE电动机和1台JU二板机。“我们在大型机器上搭载较小的注射装置, 以适应我们模具的特有功能, 并缩短原料在料筒中的滞留时间。”斯特芬斯介绍道。

“汽车前照灯必须具有高抗冲击性、耐候性和耐刮擦性。许多人误以为, 我们无法在海天标准机上依靠通用螺杆生产出美观的PC透镜。但我们已经在PC材料领域沉淀了25年经验。成熟的工艺、可靠的注塑设备、



“很多人都说, 我们不可能在标准注塑机上, 仅仅靠通用螺杆做出漂亮的PC透镜, 但我们确实做到了。”

尼克·斯特芬斯(Nick Steffens), Hardcoat Technologies首席执行官兼总裁

稳定的维保, 帮助我们做到了这一点, 并且废品率低于2%。”

斯特芬斯透露:“海天设备的价格极具吸引力, 让我们能够为客户提供最新的高温固化树脂涂层技术的同时, 定价依旧保持高竞争力。”

他指出:“我们通过自主研发硬涂层应用设备和相关工具, 并外购激光机和3D打印设备用于原型制造, 可在数小时内实现原型制造工作, 而无需2到6周。”

据悉, Hardcoat Technologies位于诺克斯维尔, 其优越的地理位置便于与美国南部的汽车供应商建立合作。“通过与田纳西州的通用和日产、南卡罗莱纳州的宝马、佐治亚州和阿拉巴马州的梅赛德斯和起亚/现代的一级供应商合作, 使我们处于持续增长的有利局面,”他说。汽车行业很难融入, 但斯特芬斯在创立Hardcoat Technologies之前, 已经有超过17年的商业开发经验。他总结道:“我们的优势在于快速响应, 并为客户持续提供价值。我们拥有丰富的经验和

技术优势。而海天为我们带来了专业的注塑设备及工艺, Absolute Haitian则提供了我们生产所需的销售、服务和配件支持, 这就是我们取得成功的诀窍。”



事实与数据:

成立时间: 2014年

ISO 9001认证

自主研发的硬涂层工艺, 及洁净室环境



“长飞亚多组份注塑机可以为我们节省很多时间,减少装配成本,完全满足我们的生产需求。”

— 华丰董事长史志华



— 客户对产品质量的要求是非常严格的。整个过程中,要管控好每一个环节的材料和物质接触。

不畏转型,传统制造迈进之路

危中培机,把握方向

过去,我国传统制造业凭借着低成本优势在国际竞争中脱颖而出。但随着人口红利消失、原料成本高企、国际贸易摩擦不断,制造企业举步维艰。危机之下,如何寻找破局之道?

面对这一难题,临沂华丰密封件科技有限公司(以下简称“华丰”)不惧转型,持续拓展行业新方向,与海天携手合作,突破低端制造链,向“微笑曲线”两端延伸。

不畏转型,“微笑”上扬

在传统制造业“微笑曲线”上扬的两端中,上游是技术研发与设计,下游是品牌营销与服务。而下沉的中间地带,则是附加价值最低的组装制造部分。最初的华丰,正处于这个下沉地带。

华丰的发展经历了三个阶段。在第一阶段太阳能热水器配件的生产时期,华丰就已展露出对品质的高标准要求,便有了与海天的首次合作。第二阶段电子配套产品的生产中,随着行业的转变,华丰对品质要求再

次升级,设备的稳定性和精密性需求不断突显,华丰开始陆续引进长飞亚电动注塑机。

华丰董事长史志华告诉我们:“长飞亚电动注塑机的优点节能、高效、精度。它带给我们的核心是精度,降低了不良品率,让我们的良品率从95%,提升到99%左右。尤其在针对薄壁产品和尺寸精度要求高的产品上,优势立竿见影。节能方面,长飞亚节省了30%~40%的电力成本。此外,长飞亚稳定的工艺,缩短了调试环节,降低工厂管理压力,使华丰效率大大提升,为我们和客户带来了更高效益。”临沂整体制造业产品附加值相对较低,但华丰坚持用最好的设备,在设备投入上不惜成本,全力往产业上端奋进。至此,华丰正式进入高效精密的制造阶段,成为当地传统制造业的“领头雁”。

“领头雁”的优势并没有让华丰停留在舒适区。随着工业4.0时代的到来,华丰再一次冷静思考,审视自身短板,把握新方向。2015年华丰加大投入升级注塑设备,开启了新厂房数智化改造,并筹建配套模具车间。让华丰从“微笑曲线”底端,向模具的设计与制造延伸,深度参与产品制造过程,完成了产业链融合。华丰

依靠橡塑密封件领域多年的设计制造经验沉淀,在模具开发以及产品生产中有得天独厚的优势。凭借这一核心竞争力,华丰在日用品行业内与国际顶尖品牌在产业链设计端和制造端均形成了紧密合作。

据悉,该国际日用品品牌正是以对产品质量要求苛刻而著名,史董介绍道:“客户对产品质量的要求是非常严格的。整个过程中,要管控好每一个环节的材料和物质接触。注塑机螺杆、炮筒要做好表面处理,不能有黑点,不能残留有害物质。期间海天公司给我们提供了很多支持技术支持、售前售后支持,通过与海天的双向配合,进一步缩小了我们和国际品牌的技术性差距。”

此外,华丰也在行业里不断寻找新风口。在液态硅胶、多色、多组份注塑等领域,加大了对多组份设备的投入。旗下运动水杯等产品,已开始使用多组份注塑工艺进行制作,“双色注塑为产品带来了视觉上的冲击,现在越来越多的行业都在往多色、多组份注塑领域发展。长飞亚多组份注塑机可以为我们节省很多时间,减少装配成本,完全满足我们的生产需求。”

行而不辍,虽远必达

转型很难,但主动寻求突破才能引领行业。转型升级的故事还在华丰不断上演,未来海天将以开放、合作、共赢的姿态,助力更多制造企业向“微笑曲线”两端延伸,实现转型升级的迈进之路。

 查看更多
haitianinter.com/en/2021/08/25/litong-tools-electric-drive-brings-double-benefit/





资深工程师 Servando Reyes
车间主任



服务恰到好处

优质服务+支持, 为客户提供贴心体验

AVID International Molding Solutions成立于1986年, 从最初的两个人, 发展成为一家拥有200多名员工的综合性注塑企业。该公司为各个行业生产塑料制品, 如滤清器和汽车配件。海天墨西哥的周到服务, 帮助他们拓展当地业务。

AVID总部位于美国明尼苏达州Elk River。该工厂共有33台设备, 锁模力从380 kN到5000 kN不等。第二家工厂位于墨西哥Monterrey, 拥有17台机器, 从900 kN到6000 kN。在技术方面, AVID将自制模具与丰富的注塑能力相结合, 实现装配过程自动化, 为客户提供定制化的交钥匙解决方案, 赋能全价值链。近日, 我们荣幸采访了资深工程师塞尔万多 (Servando Reyes), 墨西哥AVID的运营经理。

问: 塞尔万多先生, AVID在行业的声誉如何?

答: AVID不仅仅在注塑领域, 而且还是一家可靠的综合模具服务商。无论ABS、尼龙、生物塑料、快周期、多组份、工程、模具开发、增值服务等, 我们都可以提供

全方位服务。35年专注塑料加工制造, 为生活点亮更多创意。

问: 您是如何得知海天墨西哥的呢?

答: 我们很多年前就知道海天了。当时是在某个塑料峰会上, 双方有了接触, 然后一直保持着良好的关系。

问: 双方合作已经有多久了?

答: 在2012年, 我们向海天采购了第一台设备。也就在那时候开始, 我们陆续拥有MA、JU和ZE。

问: 您如何评价这些设备?

答: 强烈推荐, 尤其适合那些对产品质量、服务、维保等方面有极高要求的客户。

问: 和海天合作以后, 有没有出现积极变化?

答: 与海天合作后, 我们吃透了技术, 优化了整个生产流程。多年以来, 依靠成熟的制造工艺, 帮助客户攻克诸如厚壁注塑等技术难点。无论是行业应用, 还是压

力容器, 我们都可以设计开发最合适的厚壁制品, 而且性能超群。

问: 您最满意海天的哪项服务?

答: 现场技术支持。除了优秀的性能和可用性之外, 专业服务也至关重要。凭借海天对我们对核心技术支持, 我们优化了相关生产工艺, 取得了很好的效果。

问: AVID的使命是什么? 对未来有什么期待?

答: 我们的客户在日用品市场不断面临产品改进的压力。我们致力于帮助客户将产品更好、更强、更快地推向市场, 为他们提供竭尽全力的支持。

问: 您认为贵公司通过与海天的合作, 获得充足的竞争优势吗?

答: 是的, 帮助很大。自从海天成为我们的合作伙伴以来, 我们的技术实力和产能就呈指数级增长。

墨西哥Jalisco基地

中、北美洲和南美洲的战略要地



墨西哥是拉丁美洲第二大塑料加工市场, 发展势头强劲。1999年, 海天国际向墨西哥出口了第一台注塑机。今天, 海天墨西哥以高性能和高品质打响品牌, 是该地区著名的塑料机械制造商之一。

为了进一步融入美国市场, 我们于2021年在墨西哥的Jalisco新建一座工厂。这是第一个能够进行本地生产和组装, 具备独立能力的综合制造中心, 拉近与墨西哥当地客户的距离, 提供更强的交付能力, 发挥海天价值。此外, 在交货方面: 工厂位于当地最大的物流中心CLJ工业园 (Jalisco物流中心)。

墨西哥工厂占地91691平方米, 配有大型金加工车间、喷涂线、注塑机装配车间、仓库等。其生产线自动化水平高, 在确保高精度产品制造的同时, 大幅提升工厂产能, 每年约生产1500台注塑机。

此外, 该基地还提供信息咨询、参观和模具测试等综合服务。





随着时代发展,汽车已成为人们日常出行的主要代步工具,而消费者对汽车功能与质量也提出了更高要求。不仅零部件的数量和尺寸大大增加,而且功能要求越来越多,几何结构越来越复杂、材料组合花样繁多,性能要求更高,能效(汽车轻量化)和驾驶乐趣在当下显得更为重要。


海天准确把握汽车行业市场脉搏,以客户价值为核心,为东风日产推出了汽车行业专用注塑成型方案,助力东风日产全面提升汽车塑料件质量与性能,驶向发展的“快车道”。



查看更多
<http://haitianinter.com/en/2022/10/09/cooperation-to-t...dongfeng-nissan/>

合作恰到好处

质量和性能精益求精:海天携手东风日产,紧密合作。

 东风日产是日产和东风汽车的合资企业。其中,东风汽车是卡车、公共汽车和客车的老牌国企,包括发动机和汽车零部件生产制造,东风日产则是业内知名的汽车制造厂商,整车年销售量达100多万台。

海天自2009年开始与东风日产展开深度合作。在十多年的合作过程中,双方深入交流、携手进步,攻克多项技术难点,目前已顺利交付10套3300T自动化成型线,分别位于广州、襄阳、郑州和武汉基地。东风日产的武汉云峰工厂,是东风日产最新一代生产基地,对东风日产深耕华中地区市场有着重要意义。云峰工厂作为东风日产最高规格、最高标准生产项目,对合作

伙伴提出了全新的挑战和考验。

高规格交钥匙项目

为确保此项目的顺利推进,海天抽调各部门精英成立了东风日产项目组。在营销、应用、技术、制造、售后等各部门的共同努力下,克服了一个又一个难点,于多方面实现了全新的突破和提升。项目交付期间,更是恰逢疫情最严峻的阶段,海天团队不畏艰险,逆向而行,最终如期达成了项目的量产目标,护航云峰工厂生产。

项目顺利交付后,海天项目组得到了东风日产的高度认可。在2022年8月的武汉云峰项目总结表彰大会上,东风日产特授予海天“优秀项目经理”、“优秀供应商”两个重要奖项。

随着双方的合作交流的持续深入,东风日产与海天将继续携手前行,进一步深化战略合作伙伴关系。以更快速的响应速度、更卓越的精密设备,为东风日产提供优质的汽车行业解决方案,合力共建汽车产业生态,推动汽车行业持续迸发活力,向上发展。





<p>在2021年,超过7,300名全球员工创造了160亿元人民币的收入</p>	<p>获得多项ISO质量体系认证</p>	<p>在90多个国家注册商标</p>	<p>被评为“低碳产品供应商”</p>
<p>在2021年销售超过56,000台注塑机,其中的95%使用了清洁能源或节能技术</p>	<p>截至2021年,向近5,500户员工提供人才公寓和公租房</p>	<p>光伏发电设施每年减少二氧化碳排24,500吨</p>	<p>4.5亿人民币 海天集团累计资助社会公益事业和慈善事业的资金超</p>

We Care

点亮能源灯塔,构建绿色制造体系

伴随《2021年ESG报告》的公布,海天国际进一步深入贯彻企业社会责任与双碳绿色、可持续发展理念,多措并举引领绿色生产:在海天国际最大的工厂之一、16万㎡的海天塑机通途路事业部,光伏发电项目正式并网投运,成为海天国际旗下第一个配备现代光伏的绿色能源灯塔项目。

项目的目的是为了进一步优化公司内部的能源管理。在厂区内安装光伏系统节约资源只是我们众多环保举措中的一项,更多举措将像拼图一样拼在一起,最终实现一个完整的可持续发展体系。例如,工厂将传统照明改为LED照明,目前已节省了60%的能源。分散

采购材料(缩短运输线路、减少二氧化碳排放)、建污水深度处理回用系统(每年回收利用蒸汽冷凝水约12800吨)、减少废物等一系列措施,同样发挥了重要的作用。

将环境保护与节约成本结合起来

另一方面,海天持续积极践行低碳发展路线,持续探索绿色工厂发展模式。同时,海天集团也在追求通过大幅节约能源和资源消耗来降低自身生产成本的目標。尽管可持续发展议题已在今天变得越来越重要,但是能源效率的话题像一条“绿线”一样始终贯穿着



36 MWp
总装机容量

24.57 万度
年发电量

24,500 吨
每年减少二氧化碳排

海天国际旗下第一个配备现代光伏的工厂

海天的历史。例如,海天于2006年开发了全球畅销的海天MA系列机型,带来了出色的节能驱动技术;于2007年开发了长飞亚VE系列机型,带来了面向未来的全电动机解决方案。

“We care”:海天集团在制订绿色指导原则时相当谦逊,但是安装更多光伏系统为节约能源和资源提供帮助,具有巨大的潜力。海天塑机通途路事业部光伏发电项目利用屋顶面积14.06万㎡,工期历时三个月。该项目的投入使用,预计每年将为公司提供约2500万度电的清洁能源,减少二氧化碳排放约2.45万吨,已成为宁波迄今为止最大的单体分布式光伏电站。通途路事业部光伏发电项目的成功,为海天进一步推进清洁能源项目提供了宝贵经验。从2022年10月份起,海天将在宁波长飞亚及其他的3个厂区启动类似的BIPV光伏发电项目,规划装机总容量约30000KW,总投资额预计约1亿元。

